









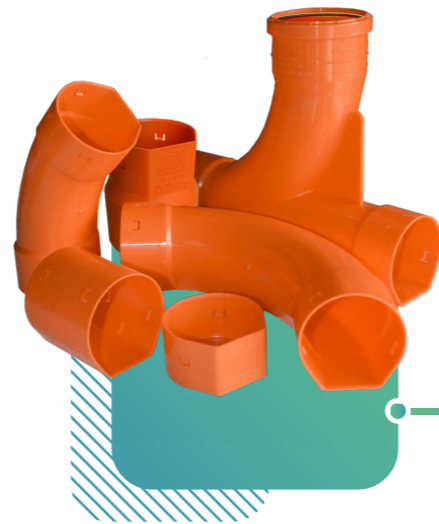
DRAINAGE FONDTIONS

Accessoires

Accessoires drainage des fondations

Gamme d'accessoires complète à fond plat
Diamètre 90
Série S16, rigidité supérieure ou égale à 4 kN/m² (SN4)

| DÉNOMINATION | PRODUIT | CONDITIONNEMENT |
|---|---|-----------------------|
| BOUCHON |  | 45 pcs/ petit carton |
| COUDE 45° |  | 15 pcs/ petit carton |
| COUDE 90° |  | 24 pcs / grand carton |
| CHEMINÉE DE VISITE Ø 90 / 100 |  | 10 pcs / grand carton |
| CHEMINÉE DE VISITE Ø 90 / 110 |  | 10 pcs / grand carton |
| MANCHON |  | 48 pcs / petit carton |
| MANCHON ADAPTATEUR Ø 90 / 100 FEMELLE |  | 40 pcs / petit carton |
| ADAPTATEUR Ø 90 SORTIE Ø 110 MÂLE |  | 48 pcs / petit carton |



Une gamme de raccords facile à connecter

- Grâce aux ergots, le déboîtement devient impossible après l'emboîtement.
- Rapidité des changements de direction grâce au coude grand angle 90°.



- La cheminée de visite Ø 90/100 permet de remplacer les regards et facilite l'entretien du réseau.

Sa tulipe de raccordement à joint est adaptable aux tubes SANCOL Ø100 à joint.



- Le manchon adaptateur permet de se connecter à un Ø100 pour l'évacuation vers l'exutoire.



ATE

L'EXPÉRIENCE TERRAIN

Drain Bâtiment

BATIFIBRE

Drainage
SANS GRAVIER

Avis technique
n°17.2/16-317

Certifié  68-01-317



LA SOLUTION LA
PLUS TECHNIQUE
ET ÉCONOMIQUE
DU MARCHÉ

BATIDRAIN

Drainage traditionnel
AVEC GRAVIER
Conforme au DTU 20.1




contact@ate53.fr
02 43 07 00 56

Suivez-nous
sur nos réseaux sociaux !



DRAINAGE FONDATIONS

Drain à cunette Ø90

BATIDRAIN

Drain rigide à cunette plate diamètre 90 avec une résistance supérieure ou égale à SN4. Conforme à la NF P16-379 et au DTU 20.1



| | Palette horizontale | Palet'Box verticale |
|-----------------|---------------------|---------------------|
| DIAMÈTRE | Ø 90 | Ø 90 |
| Longueur Barre | 2.50 ml | 2.00 ml |
| Longueur totale | 315 ml | 242 ml |



• **PRODUIT PHARE**

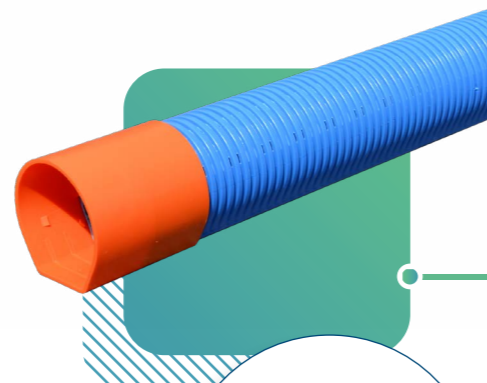
Drain à cunette enrobé Ø90

BATIFIBRE

Le drainage des fondations avec une pose **SANS** gravier
Sous **avis technique** (n°17.2/16-317_V5) et certifié **QB**
Produit 3 en 1 rigide (SN4)
à cunette plate diamètre 90 enrobé fibre polypropyène



| | Palette horizontale | Palet'Box verticale |
|-----------------|---------------------|---------------------|
| DIAMÈTRE | Ø 90 | Ø 90 |
| Longueur Barre | 2.50 ml | 2.00 ml |
| Longueur totale | 225 ml | 200 ml |



CONFORME
à la norme
NF P16-379
et au DTU 20.1



Application
SANS GRAVIER

SOUS AVIS TECHNIQUE
N° 17.2/16-317
& Certifié **QB**
-68-01-317

Domaine d'application

Drainage des fondations.
Drainage sous dallage.

BATIDRAIN Le drain avec gravier

Les +

De par sa rigidité et son fond plat, le réglage de la pente est très rapide et précis, et facilite l'écoulement
Possibilité de curage complet du fil d'eau
La solution barre répond aux demandes des bureaux d'étude, de contrôle, experts,....



LE SAVIEZ-VOUS ?

LA VERSION DU DTU 20.1 INTERDIT L'UTILISATION DE DRAIN AGRICOLE ET DU TUBE D'ÉPANDAGE EN PÉRIPHÉRIE DES BÂTIMENTS.

SOLUTION DÉCARBONATION

Poser un produit sans gravier, efficace et résistant pour ne pas revenir sur la mise en oeuvre !

BATIFIBRE Le drain SANS GRAVIER

Les +

- Le **BATIFIBRE** peut être mis en place dans la majorité des sols y compris les sols argileux.
- **Produit 3 en 1** : Il remplace le drain nu + le géotextile + le gravier
- Sous **avis technique** et certifié **QB** par le CSTB



Économique

- Le **BATIFIBRE** est considéré comme la solution la plus économique du marché
- Grâce à sa rigidité et son fond plat, le réglage de la pente est très rapide
- Ne nécessite ni enrobage gravier ni géotextile lors de la mise en oeuvre
- Moins de terre à évacuer car on peut remblayer avec les terres du site (nécessite une terre suffisamment réessuyée et dépourvue de grosses pierres)
- **ÉCOLOGIQUE**, le Batifibre diminue l'impact carbone grâce à l'absence de gravier

Caractéristiques et Avantages

- Une résistance certifiée SN4 ainsi qu'une meilleure tenue aux chocs
- Gamme complète de raccords
- Conditionnement en barre de 2,00m ou 2,50m
- Capacité drainante très supérieure à un drain nu

